



**AAPPMA DAOULAS**  
**ANALYSE DES CAPTURES 2023**  
**COMPARAISON AVEC ANNÉES PRÉCÉDENTES**

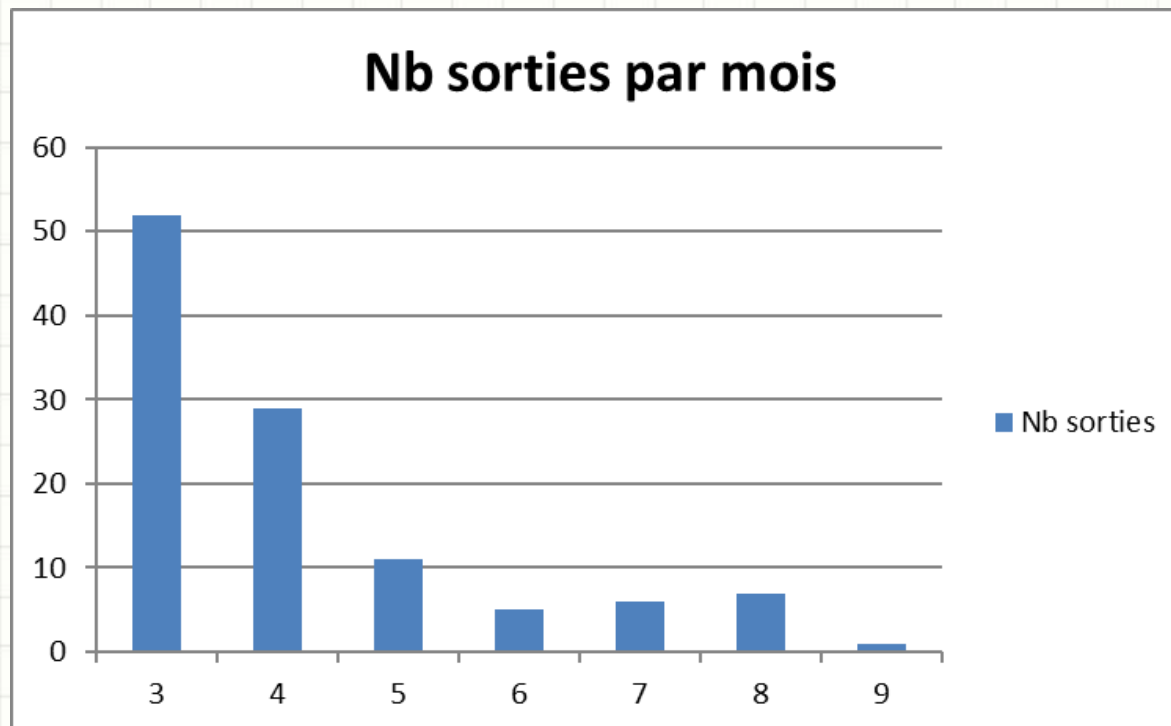
11 février 2024

# Source de données

- La grande majorité des déclarations ont été faites sur le site de l'AAPPMA. Seuls 2 carnets papier ont été utilisés
- Ces déclarations représentant 111 sorties (du même ordre qu'à l'époque « papier uniquement »)
- Ces données ne sont pas une vraie représentation statistique de tous les pêcheurs. Ils donnent cependant une 'photo' que l'on peut comparer d'une année sur l'autre.

# Analyse des résultats

- Périodes de pêche : 111 sorties d'une durée moyenne de 2,4 heures (durée idem 2022)



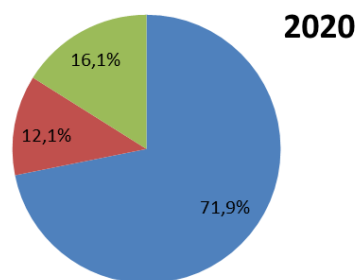
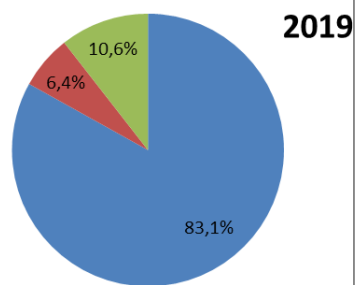
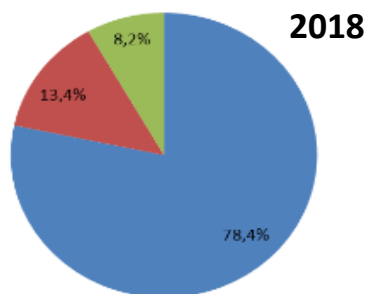
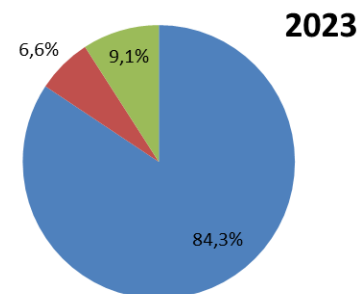
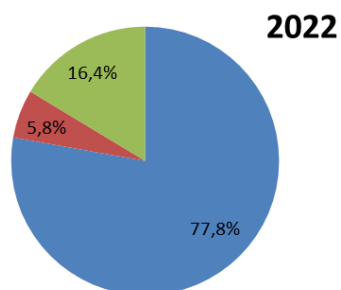
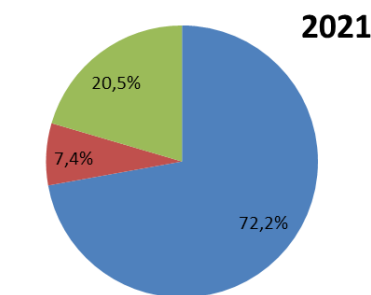
# Analyse des résultats

## Rivière

- Secteurs favoris :
  - 3 (la Mignonne de Stang Meyet à la Patte d'oie)
  - 2 (la Mignonne du Crec à Stang Meyet)
  - 11 (Ruisseau de la Boissière en amont de la Patte d'oie )  
Ce dernier secteur vient remplacer le Bas Camfroust qui était habituellement en 3eme position, et qui passe en 4eme position cette année!
- 42 secteurs sur 65 jamais pratiqués par les déclarants

# Analyse des résultats

Une proportion de poissons au-dessus de la maille (23 cm) en baisse après une période 2020/21 particulière (Covid)



■ <23 cm  
■ >=23cm  
■ >=23cm

■ <23 cm  
■ >=23cm gardées  
■ >=23cm relâchées

# Analyse des résultats

- Taille Maxi : 32 cm stable (hors truites de mer)
- Poissons par effort de pêche :
  - 2,4 poissons/heure toutes tailles confondues
  - 0,4 poissons/heure pour les poissons  $\geq 23$ cm

Année	Captures/h	Captures $\geq 23$ /h
2023	2,4	0,4
2022	2,1	0,5
2021	2,8	0,8
2020	4,1	1,1
2019	2,5	0,4
2018	1,9	0,4
2017	2,0	0,5
2016	2,7	0,7
2015	1,9	0,5



Déclarez vos captures en 2024!

L'anonymat est garanti!

Sur le site de l'AAPPMA,  
rubrique « carnet de capture numérique »

Pour mesurer vos poissons faites des  
marques sur vos cannes! C'est facile!